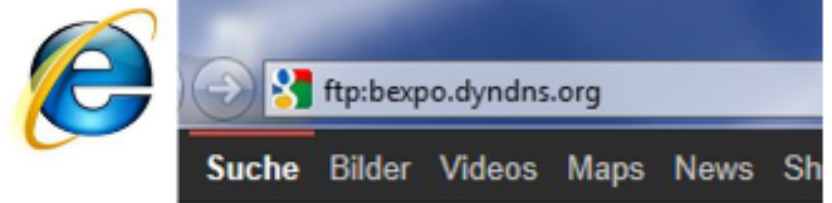
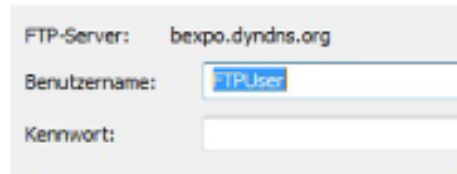


Wie sende ich grosse Daten auf den FTP-Server der Bexpo AG!

1. Öffnen sie den Windows IE Explorer und geben Sie folgende Adresse ein:
ftp:bexpo.dyndns.org



2. Ein Fenster öffnet sich, dort tragen Sie den Benutzernamen FTPUser und das Passwort ftp2011* ein.



3. Drücken Sie gemäss Anweisung die ALT-Taste. Es erscheint ein Menü. Unter der Rubrik „Ansicht“ finden Sie den Eintrag:
„FTP-Seite in Windows Explorer öffnen“
Bitte diesen Eintrag anklicken!

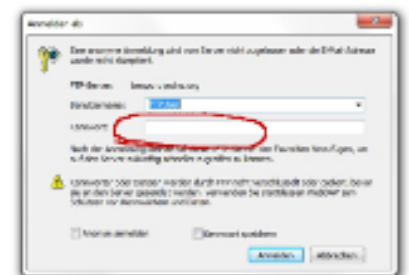


Ev. müssen Sie das Passwort nochmals eingeben.

Server: bexpo.dyndns.org

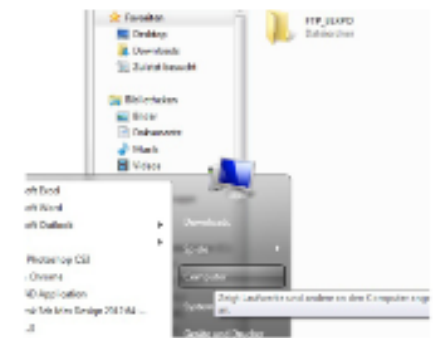
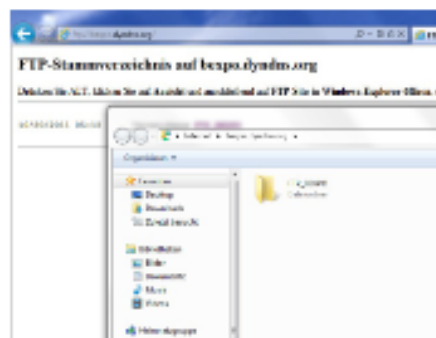
Benutzer: FTPUser

Passwort: ftp2011*



4. Nun haben Sie ein Fenster offen und sehen einen Ordner mit dem Namen „FTP_BEXPO“.

Öffnen Sie nun über „Start und Computer“ ein neues Explorerfenster. In diesem öffnen Sie Ihren Ordner mit der zu versendeten Datei.



5. Ziehen Sie Ihre Datei nun in den „FTP Bexpo - Ordner“. Der Upload beginnt sofort. Warten Sie ab, bis der Upload abgeschlossen ist. Danach können Sie entweder weitere Dateien in den FTP Ordner ziehen oder verlassen Sie den Internet Explorer.

